



Pourquoi APM ?

Parce qu'il existe des risques.
Des millions de risques.

Tous les risques sont interconnectés et peuvent avoir un impact financier négatif avec des effets pervers sur les performances d'exploitation. Beaucoup de ces risques viennent des équipements. Les facteurs de risque ci-dessous soulignent les enjeux auxquels votre société est confrontée et pourquoi les entreprises leaders contrôlent ces risques avec Asset Performance Management (APM).

Sécurité

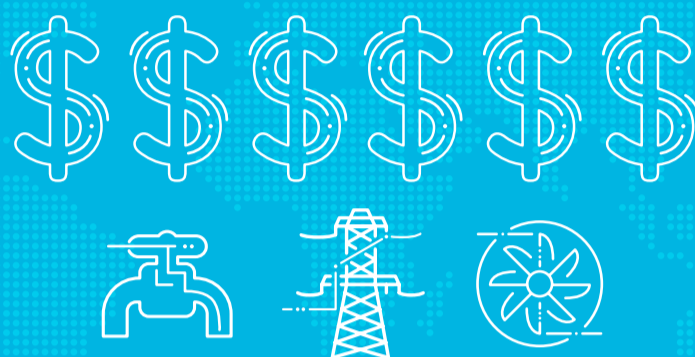


La sécurité des personnes, des équipements et de l'environnement est une préoccupation majeure.

Assurer la sécurité de fonctionnement des actifs productifs permet de **réduire ou d'éliminer** les pannes matérielles, les événements catastrophiques et les incidents environnementaux.

Production

Dans le monde, des milliards sont investis dans l'acquisition, l'exploitation et la maintenance d'équipements de production. Les pertes de production dues aux pannes matérielles se **chiffrent en millions d'euro** chaque année.



Main d'œuvre



Partout, les opérateurs **n'ont pas** les outils nécessaires pour voir les données critiques et comprendre leurs équipements : l'historique de la machine, la stratégie de gestion de l'équipement, l'impact d'une défaillance ou même l'état actuel de l'équipement. Ce **manque d'information** crée des risques importants pour la sécurité et la rentabilité.

Conformité

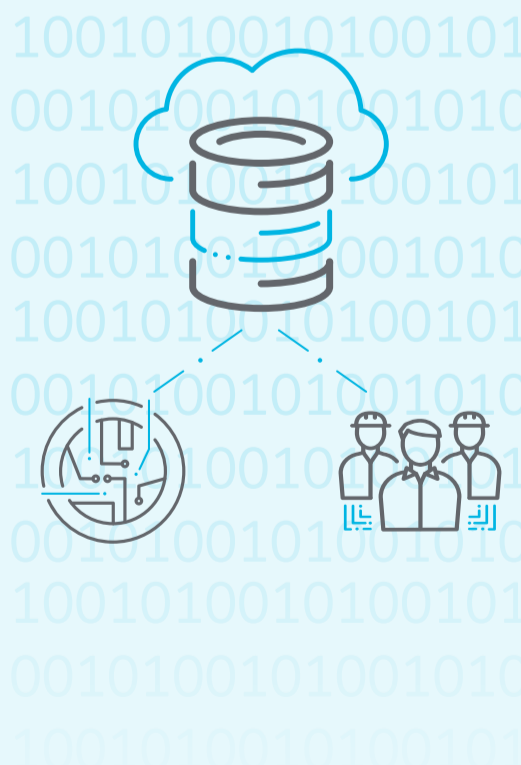


Dans un monde toujours plus réglementé, vous devez pouvoir démontrer votre capacité à gérer **rapidement et facilement** vos équipements de production et réduire efficacement les risques, ce qui réduira vos primes d'assurances.

Big Data

Vos équipements et vos systèmes ont beaucoup à dire. Mais êtes-vous à l'écoute ? Le nombre croissant d'équipements connectés a créé une vague de données qui submerge vos systèmes et vos personnels, vous exposant ainsi à des risques conséquents mais aussi de formidables opportunités.

La clé pour gérer cette situation, c'est une **stratégie de gestion des équipements efficace** qui contextualise les données, les transformant en information actionnable, vous alertant sur les tendances de l'état des équipements ou les conditions temps réel qui demandent une attention immédiate.



L'heure est venue d'intégrer l'Internet industriel.

Pour en savoir plus sur comment nos solutions et nos services peuvent avantager vos exploitations, visitez www.ge.com/fr/b2b/digital/maintenance-predictive



A propos de GE Digital

GE Digital transforme l'industrie grâce à des machines contrôlées par logiciel et des solutions connectées, adaptées et prédictives. GE produit de meilleurs résultats pour ses clients en parlant le langage de l'industrie. Des compétences mondialement reconnues aide les entreprises dans leur transformation digitale apportant des gains conséquents sur la productivité, disponibilité. Il s'appuie sur Predix, le système d'exploitation basé sur le cloud pour l'internet industriel, spécialement conçu pour l'industrie.

© 2018 GE. Tous droits réservés.